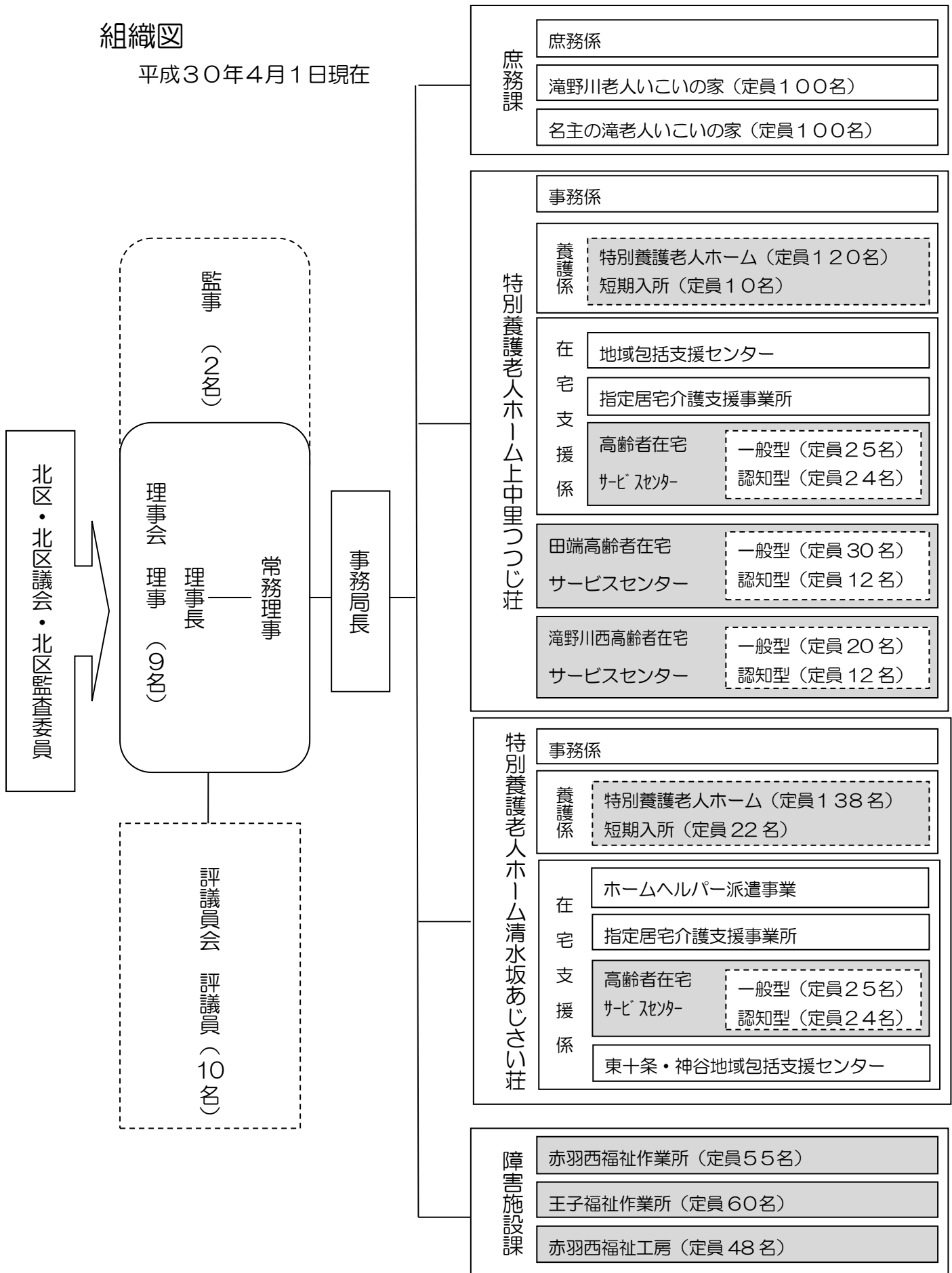


# 組織図

平成30年4月1日現在



庶務課

庶務係

滝野川老人いこいの家 (定員100名)

名主の滝老人いこいの家 (定員100名)

特別養護老人ホーム上中里つつじ荘

事務係

養護係

特別養護老人ホーム (定員120名)

短期入所 (定員10名)

在宅支援係

地域包括支援センター

指定居宅介護支援事業所

高齢者在宅

一般型 (定員25名)

サービス

認知型 (定員24名)

田端高齢者在宅

一般型 (定員30名)

サービスセンター

認知型 (定員12名)

滝野川西高齢者在宅

一般型 (定員20名)

サービスセンター

認知型 (定員12名)

特別養護老人ホーム清水坂あじさい荘

事務係

養護係

特別養護老人ホーム (定員138名)

短期入所 (定員22名)

在宅支援係

ホームヘルパー派遣事業

指定居宅介護支援事業所

高齢者在宅

一般型 (定員25名)

サービス

認知型 (定員24名)

東十条・神谷地域包括支援センター

障害施設課

赤羽西福祉作業所 (定員55名)

王子福祉作業所 (定員60名)

赤羽西福祉工房 (定員48名)

北区・北区議会・北区監査委員

监事会  
监事 (2名)

理事会  
理事 (9名)

理事長  
常務理事

事務局長

評議員会  
評議員 (10名)